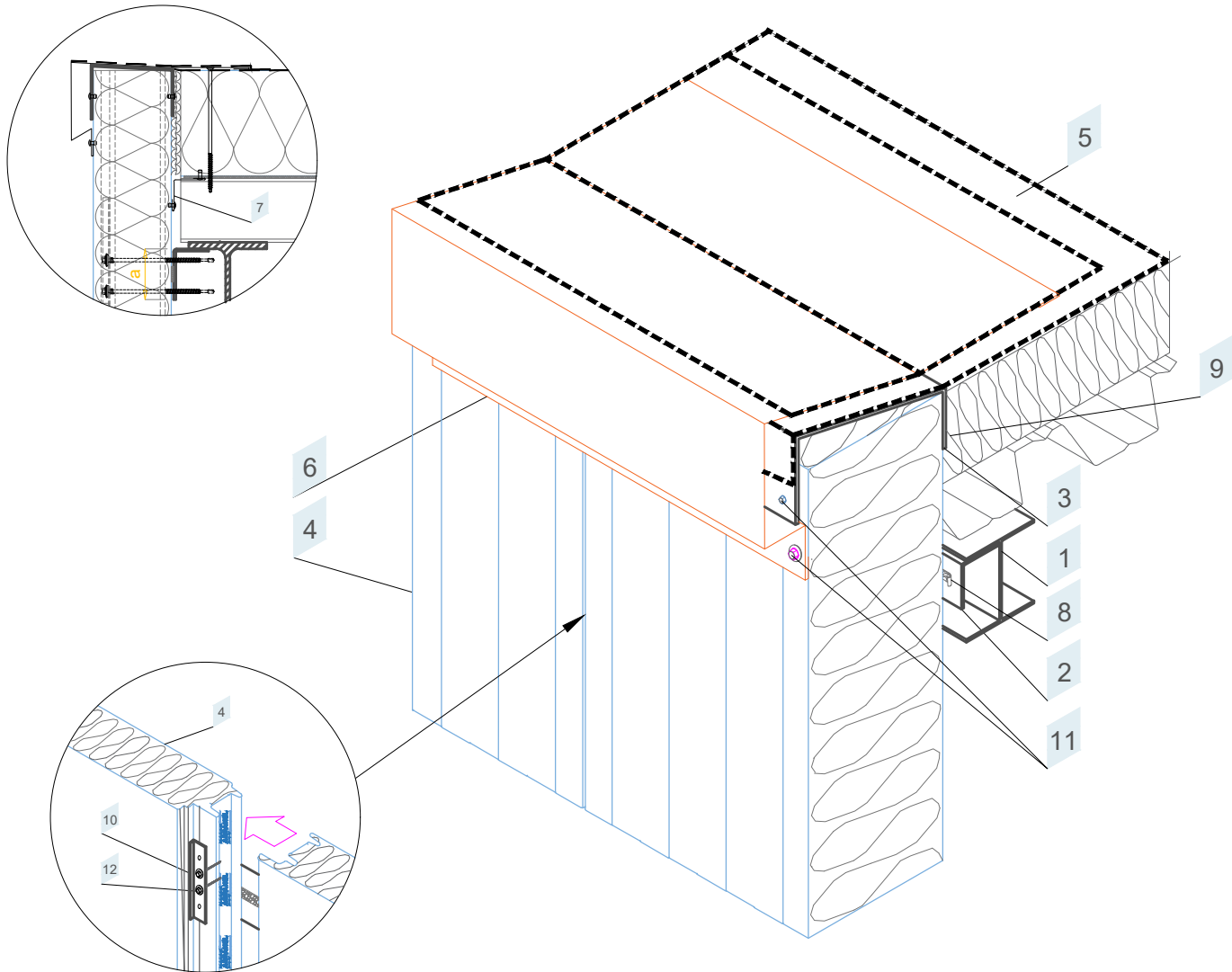


ARPANEL dla projektantów

2. System elewacji w układzie pionowym



Uwagi:  
a - szerokość podparcia należy wyznaczyć na podstawie obliczeń statyczno-wytrzymałościowych oraz parametrów przyjętego rozdzielacza nacisku;  $a \geq 60\text{mm}$ .

Pozycja	Kod produktu	Przedmiot
1		Platow wg projektu konstrukcji
2		Rygiel wg projektu konstrukcji
3	OBPI-23	Nośnik czapki attykowej
4	ARPANEL SU	Płyta ścienna ARPANEL SU
5		Pokrycie dachu
6	OBPI-9	Obróbka boczna wiatrowa
7	OBPI-15	Obróbka narożnikowa wewnętrzna
8	US-02	Uszczelka akustyczno - izolacyjna PES
9		Izolacja termiczna
10	RN-200	Rozdzielacz nacisku
11	NT	Nit szczelny lub wkręt (co 300-600 mm)
12	Z-01	Łącznik

2.5 Detal połączenia płyt ściennych i dachowych w ścianie szczytowej

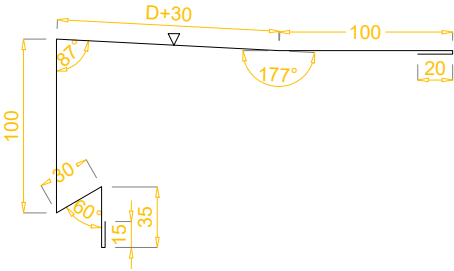
ARPANEL dla projektantów

2. Obróbki dla systemu elewacji w układzie pionowym



Poz. 6 OBPI-9 Obróbka boczna wiatrowa

Detal: 2.5



▽ - strona koloru RAL

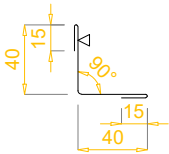
Parametry standardowe:  
- grubość: 0,50; 0,63; 0,70; 0,75 mm,  
- długość: 1-6m,  
- blacha ocynkowana z powłoką 25µm.

\* W przypadku innych wymagań należy skonsultować się z producentem.

Gr. płyty dachowej d [mm]	Rozwinięcie [mm]
40	370
60	390
80	410
100	430
120	450
150	480
160	490
180	510
200	530

Poz. 7 OBPI-15 Obróbka narożnikowa wewnętrzna

Detal: 2.5



▽ - strona koloru RAL

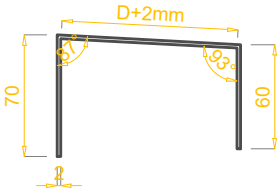
Parametry standardowe:  
- grubość: 0,50; 0,63; 0,70; 0,75 mm,  
- długość: 1-6m,  
- blacha ocynkowana z powłoką 25µm.

\* W przypadku innych wymagań należy skonsultować się z producentem.

Gr. płyty D [mm]	Rozwinięcie [mm]
60 - 120	110

Poz. 6 OBPI-23 Nośnik czapki attykowej

Detal: 2.5



Parametry standardowe:  
- grubość: 2,00; 3,00;  
- długość: ocynkowaną,  
- blacha ocynkowana

\* W przypadku innych wymagań należy skonsultować się z producentem.

Gr. płyty D [mm]	Rozwinięcie [mm]
60	192
80	212
100	232
120	252

System akcesoriów lekkiej obudowy ARPANEL

